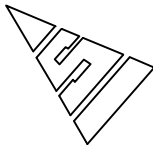
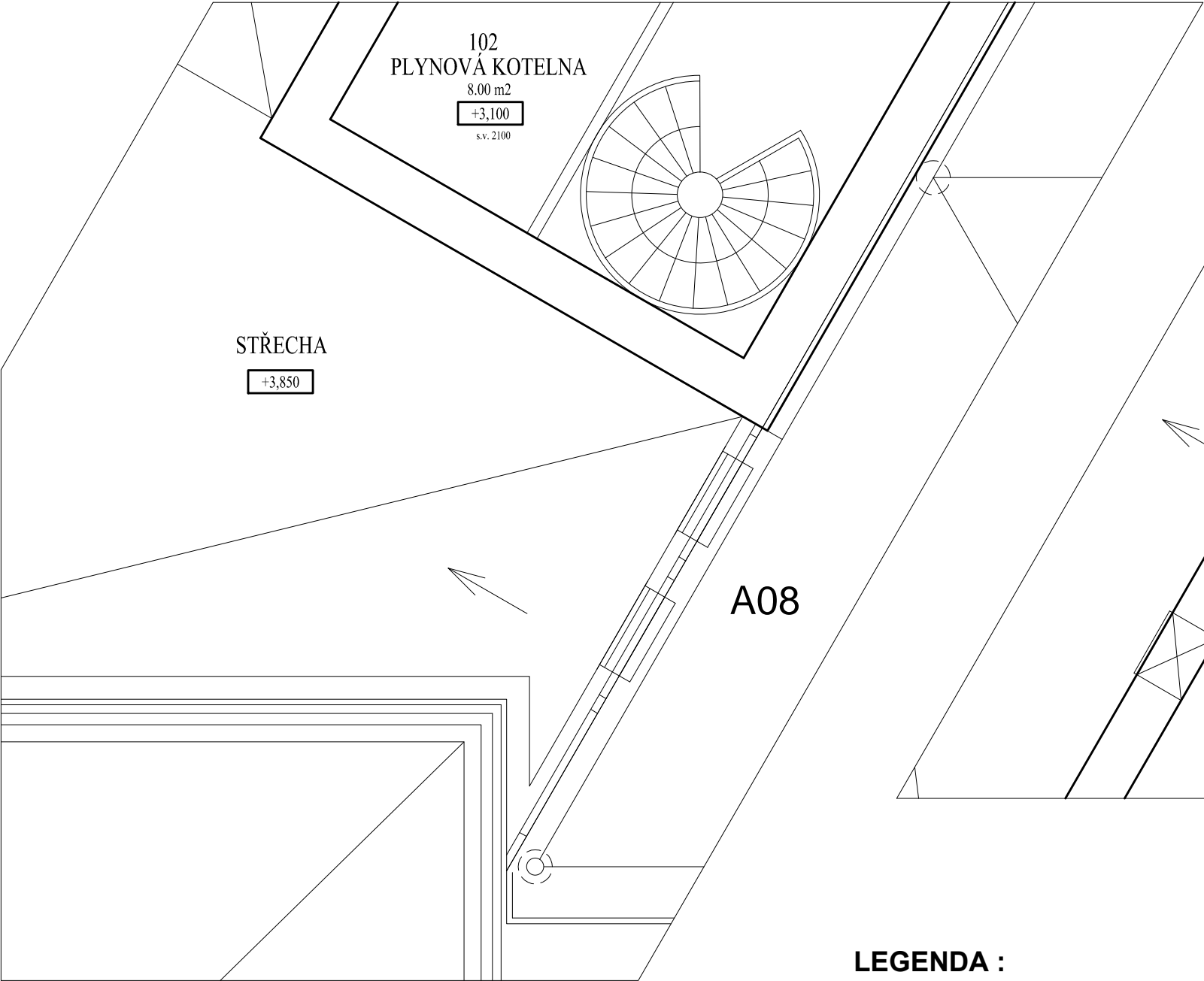


STAVEBNÍ ÚPRAVY (PŘIPRAVENOST) PRO MONTÁŽ VZD ZAŘÍZENÍ POZICE "13"

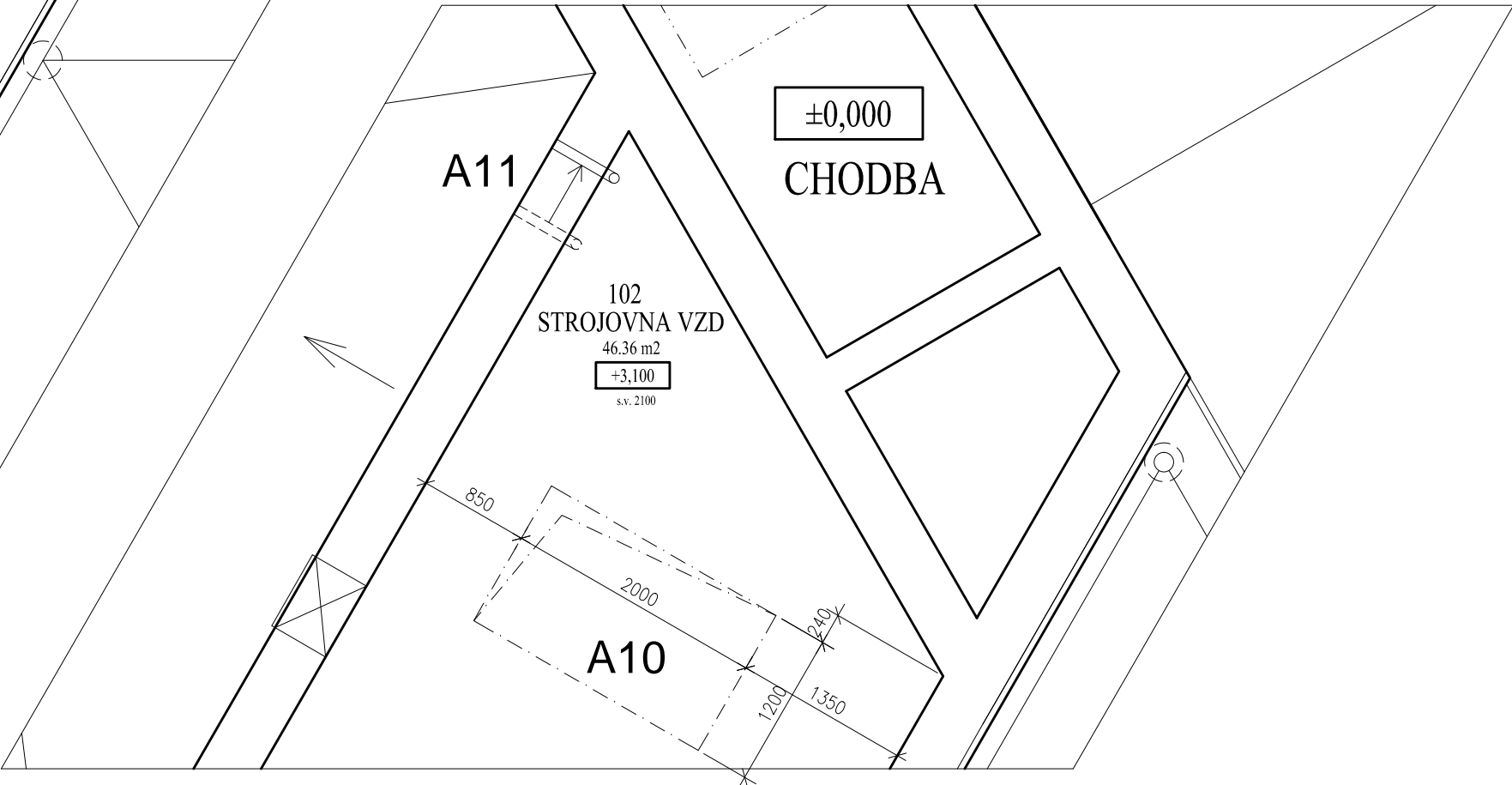


M 1:50

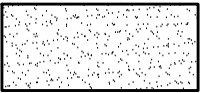
PŮDORYS 2.NP



PŮDORYS 2.NP



LEGENDA :



OZNAČENÍ BOURANÝCH KCÍ
STĚN NEBO STROPU

POPIS PROVEDENÍ :

- A08** ÚPRAVA PŮVODNÍCH OKENNÍCH VÝPLNÍ PRO MONTÁŽ ŽALUZII PRO ODVOD VZDUCHU
- PŮVODNÍ OKENNÍ VÝPLNĚ S PROSKLENÍM IZOLAČNÍM DVOJSKLEM VELIKOSTI CCA 1250 x 820 MMBUDOU NAHRAZENA SENDVIČOVOU VÝPLNÍ, DO KTERÉ BUDE OSAZENO TECHNOLOGICKÉ ZAŘÍZENÍ VZDUCHOTECHNIKY PRO ODVOD VZDUCHU VČETNĚ ŽALUZII A ELEKTROOVLÁDÁNÍM.
- A10** PŮVODNÍ MONTÁŽNÍ OTVOR VE STROPNÍ KONSTUKCI VELIKOSTI 2000 x 1200 MM, VYUŽITELNÝ PRO TRANSPORT MATERIÁLU
- PŘEDPOKLÁDANÁ KONSTRUKČNÍ SKLADBA (KAČÍREK, GEOTEXTILIE, PVC FÓLIE JAKO POVLAKOVÁ KRYTINA, TEPELNÁ IZOLACE XPS, DŘEVĚNÉ TRÁMKY, PAROTĚSNÁ ZÁBRANA, OSB DESKY, NOSNÁ KCE - DŘEVĚNÉ TRÁMY)
- A11** PŮVODNÍ VĚTRACÍ POTRUBÍ SPIRO
- Z DŮVODU LOKÁLNÍ KOLIZE PŮVODNÍHO PLECHOVÉHO SPIRO VĚTRACÍHO POTRUBÍ S NOVĚ UMÍSTĚNÝM NASÁVACÍM POTRUBÍM VZDUCHOTECHNIKY BUDE POTŘEBA PROVÉST JEHO PŘEMÍSTĚNÍ DO VOLNÉ ČÁSTI FASÁDNÍ PLOCHY

POZNÁMKA :

STAVEBNÍ ÚPRAVY JSOU NARŽENY V ÚROVNI TECHNICKÉ POMOCI. PODKLADEM PRO ZAJIŠTĚNÍ STAVEBNÍ PŘIPRAVENOSTI JE PROJEKTOVÁ DOKUMENTACE Z 04/2017, KTERÁ BYLA VYPRACOVANÁ KOLEKTIVEM PROJEKTANTŮ V PROFESÍCH VZT, MAR A ELEKTRO A JE NEDÍLNOU SOUČÁSTÍ TÉTO TECHNICKÉ POMOCI.

DISPOZIČNÍ PŮDORYSNÉ UMÍSTĚNÍ VZD OTVORŮ VE STĚNÁCH A STROPĚ JE NUTNÉ BRÁT JAKO ORIENTAČNÍ, KTERÉ VYCHÁZÍ Z PROJEKTOVÉHO PŘEDPOKLADU PROFESE VZDUCHOTECHNIKY. FINÁLNÍ UMÍSTĚNÍ BUDE UPŘESNĚNO DLE REÁLNÉ TECHNOLOGIE VZD A HLAVNĚ DLE STAVEBNĚ-STATICKÝCH MOŽNOSTÍ PŮVODNÍCH KONSTRUKCÍ PO , OVĚŘENÍ SONDAMI. POTÉ BUDE SPOLEČNĚ ROZHODNUTO ZA ÚČASTI PROFESE STATIKA A VZDUCHOTECHNIKA!!!

Autor návrhu	Ing. Bohuslav Řičař		PLANNING ART S.R.O. PROJEKČNÍ A INŽENÝRSKÁ ČINNOST V INVESTIČNÍ VÝSTAVBĚ kancelář : Jana Koziny č.p. 560/2, 500 03 HRADEC KRÁLOVÉ 3 tel.: +420602240592; mail: info@planning-art.cz IČO : 28815351 DIČO : CZ28815351	
Vypracoval	Ing. Bohuslav Řičař			
Ověřil	Ing. Bohuslav Řičař			
Investor : KRÁLOVÉHRADECKÝ KRAJ, Pivovarské náměstí 1245, 500 03 Hradec Králové		Číslo zakázky: 06/2019-PA	Stupeň PD :	TP
Akce : PŘÍSTAVBA MUZEA VÁLKY 1866 NA CHLUMU Opatření ke snížení tepelné zátěže ve vstupním prostoru ARCHITEKTONICKO - STAVEBNÍ ČÁST			Datum :	09 / 2019
			Měřítko :	1 : 50
			Formát :	2 x A4 (A3)
			Revize :	-
Název : Stavební úpravy (připravenost) pro montáž VZD zařízení pozice "13" (ostatní)			Část :	Číslo výkresu : S 06